

Engagiert

Das Magazin der GAG Ludwigshafen



Bezug Neubau-
projekt Erfurter Ring:
Günstiger Wohn-
raum, frische
Technik, perfekte
Ausblicke

Unsere Projekte 2025:

Modernisierung, Neubau und mehr
Seite 8

Auf den Hund gekommen:

Ein Platz für Loki
Seite 14

Fragen oder Anregungen zu unserer EnGAGiert?

Dann kontaktieren Sie uns.
Wir freuen uns über Ihr Feedback!

Kontakt: Heike Sugg
Bereich Öffentlichkeitsarbeit

Postadresse:
GAG Ludwigshafen
Mundenheimer Straße 182
67061 Ludwigshafen
Tel.: 0621 5604-201
redaktion@gag-ludwigshafen.de

Zum Titel:

Angela Beches-Zappitelli
und Söhnchen Noah auf dem
Balkon ihrer neuen Wohnung
im Erfurter Ring

👁 Hinweis für Menschen mit Sehbehinderung:

Dieses Magazin gibt es auch als pdf-Dokument auf www.gag-ludwigshafen.de/engagiert-in-der-stadt/engagiert-kundenmagazin/

Mit Rücksicht auf die einfachere Lesbarkeit verzichten wir in der EnGAGiert bei Personenbezeichnungen in der Regel darauf, alle Geschlechtsformen zu verwenden. In diesen Fällen bezieht die männliche Form alle Geschlechtsformen mit ein.

Impressum

Herausgeber:
GAG Ludwigshafen am Rhein,
Aktiengesellschaft für Wohnungs-,
Gewerbe- und Städtebau,
Mundenheimer Straße 182,
67061 Ludwigshafen

(Stadt Ludwigshafen, Anteile 66 %;
BASF Wohnen + Bauen GmbH, Anteile 30 %)

Redaktion: Redaktionsteam der GAG

Gestaltung: Heike Vetter, ideenextrakte.de

Illustration S. 3 r. u., 16–17: Nicole El Salamoni,
hellonikki.de

Kreuzworträtsel S. 18: Walter Rupp,
keramik-elwedritsche.de

Cartoon S. 19: Steffen Boiselle, agiro.de

Fotos: Ben Pakalski: Titel, 2 l. o., 2 r. o., 3 l. u., 3 r.,
4 u., 7, 9 ganz u., 10–12, 13 o., 13 u. l., 14–15;
Konrad Gös: 2 u.; Christian Buck: 3 l. o., 9 beide
o. und zweites von u.; GAG: 4 m., 13 u. r.;
Diringer und Scheidel: 9 m.; AdobeStock: 2 m.,
5 m., 6, 18 u. l.

Litho/Druck: NINO Druck GmbH,
Im Altenschemel 21, 67435 Neustadt

V. i. S. d. P.: Vorstand der GAG, Zweimonatige
Ausgabe, Februar 2025, Auflage: 15.000



Wird auf PEFC-zertifiziertem Papier gedruckt.



Liebe Leserinnen und Leser,



ich begrüße Sie ganz herzlich zur ersten Ausgabe unseres Kundenmagazins 2025. Wir halten es auf den folgenden Seiten wie Goethe, der einmal gesagt haben soll: „Wenn ein Jahr nicht leer verlaufen soll, muss man beizeiten anfangen.“ Sie finden auf den Seiten 8 und 9 einen Überblick über unsere Modernisierungen, die intensiven Instandhaltungen und das geplante Neubauprojekt in Oggersheim und auf der Seite 20 eine Zusammenstellung aller größerer Veranstaltungen, die wir im ersten Halbjahr für Sie geplant haben. Ganz besonders freuen wir uns darüber, dass das geförderte Wohnprojekt im Erfurter Ring in Ruchheim abgeschlossen und bereits voll vermietet ist. Lesen Sie mehr dazu in unserer Titelgeschichte.

Ein Thema, das in den vergangenen Monaten öfter für Unmut gesorgt hat, ist die Blockierung von Parkraum durch abgemeldete Fahrzeuge. Wir werden zukünftig konsequenter dafür sorgen, dass diese Fahrzeuge entfernt werden. Informationen hierzu finden Sie auf Seite 6. Auf unserer Blinkie Blue-Kinderseite widmen wir uns diesmal dem ernstesten Thema „Mobbing bei Kindern und was man dagegen tun kann“. Und wir waren zu Gast bei einer Mieterin, die ganz unverhofft „auf den Hund gekommen“ ist.

Ich wünsche Ihnen viel Vergnügen bei der fünften Jahreszeit in unserer Stadt. Genießen Sie die ersten wärmer werdenden Sonnentage ...

Herzlichst Ihr

Wolfgang van Vliet, Vorstand der GAG



8



14



10

SEITE 10:
 Bezug Neubauprojekt
 Erfurter Ring:
 Geförderter Wohnraum,
 frische Technik, per-
 fekte Ausblicke

meineGAG

- 4 **Rückblick und Ausblick**
Hinweis bei Aufzugstörungen; Spendenübergabe an Förderkreis Ebertpark; Neuinstallation Knödelbrunnen; Platin-Patenschaft BürgerStiftung; Erhöhung des Wohngeldes; IHK-Urkunde für Ausbildung
- 6 **Parkraumbesetzer**
Abgemeldete Fahrzeuge auf vermieteten Stellplätzen
- 7 **Ausbildungsplatz gesucht?**
Dann ab auf die Messe!
- 8 **Unsere Projekte 2025 im Überblick**
Modernisierung, Neubau und mehr

meinLudwigshafen

- 10 **Bezug Neubauprojekt Erfurter Ring:**
Günstiger Wohnraum, frische Technik, perfekte Ausblicke

meinZuhause

- 14 **Über den Tellerrand**
Auf den Hund gekommen: Ein Platz für Loki

meineIdee

- 16 **Blinkie Blue-Kinderseite:**
Ganz unlustig! Was denkst Du?



meinVergnügen

- 18 **Unser Februar-Kreizword-Rädsel**
fer schlaue Pälzer Kebb!
- 19 **Cartoon von Steffen Boiselle „Mitte ausm Leewe!“**
Närrische Nachbarschaft

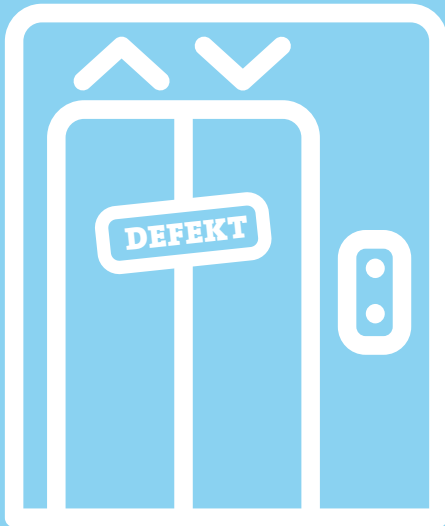
meinExtra

- 20 **Save the Dates – das wird ein fröhlicher Mai!**



Besuchen Sie uns im Social Web:





Wichtiger Hinweis bei Aufzugstörungen

Bitte melden Sie diese **ausschließlich** bei unserem Servicevertragspartner:

📞 **Firma Hundt Consult, Tel.: 040-3344153-0**

Rufen Sie nicht beim Hersteller an!

Diese Regelung gilt für alle GAG-Wohnungen, nicht für Aufzugstörungen in Wohnungseigentümergeinschaften.

Spendenübergabe an Förderkreis Ebertpark

Das Friesenheimer Mundarttheater hat am 22. Januar das Restvermögen seines aufgelösten Vereins, des Clubs Rhenania, an den Förderkreis Ebertpark übergeben. Der Betrag in Höhe von 15.000 Euro soll für die Sanierung des Quellgartens eingesetzt werden.

Wolfgang van Vliet und Constanze Kraus vom Vorstand des Förderkreises nahmen die finanzielle Unterstützung gerne vom Vorstand der Rhenania Hans Ketsch und Gaby Kerth entgegen.



Neuinstallation Knödelbrunnen

In der Nacht von Dienstag, 14. Januar, auf Mittwoch, 15. Januar, wurde der Knödelbrunnen an seinen neuen Standort gebracht. Im Zuge unseres Neubauprojektes musste er 2019 aus der Bismarckstraße entfernt werden und war bei der WBL eingelagert. Jetzt wurde er wieder im Bürgerhof installiert und wird in Betrieb genommen, sobald die Witterung dies zulässt. Zuvor stand das Werk des Ludwigshafener Künstlers Ernst W. Kunz rund 40 Jahre in der Fußgängerzone.

Platin-Patenschaft BürgerStiftung

Die GAG erhielt das Siegel für eine Platin-Patenschaft, denn auch in diesem Jahr unterstützen wir die Arbeit der BürgerStiftung Ludwigshafen. Zu deren Projekten zählen, neben dem alljährlichen Weihnachtskonzert, die Kinderliteraturtage sowie viele weitere interessante und wichtige Aktionen für Kinder und Jugendliche in Ludwigshafen.

➔ Mehr über die Arbeit der BürgerStiftung unter:
buergerstiftung-ludwigshafen.de



Erhöhung des Wohngeldes

Zum ersten Januar wurde das Wohngeld an die allgemeinen Preisentwicklungen angepasst und um 15 Prozent erhöht. Ziel ist es, private Haushalte zu entlasten und zu verhindern, dass sie Bürgergeld oder Grundsicherung beantragen müssen. Davon profitieren vor allem Alleinerziehende, Familien, Rentnerinnen und Rentner. Wer arbeitet und wenig verdient oder wer eine geringe Rente bekommt, wird mit dem Wohngeld-Plus, als staatliche Unterstützungsleistung, unter anderem vor steigenden Gas- und Strompreisen geschützt. Ob Sie wohngeldberechtigt sind, können Sie sich hier errechnen lassen:



IHK-Urkunde für Ausbildung

Die Industrie- und Handelskammer hat die GAG mit einer Urkunde als Betrieb ausgezeichnet, der mit der qualifizierten Ausbildung junger Menschen einen entscheidenden Beitrag zur Entwicklung der pfälzischen Wirtschaft und zukunftsweisender Innovationen leistet.

➔ Mehr zu unseren Ausbildungsberufen auf Seite 7 in dieser Ausgabe!





In den vergangenen Monaten erreichten uns zahlreiche Anfragen von Mietern und Mitarbeitenden zu einem Thema, das vielerorts für Unmut sorgt: abgemeldete Fahrzeuge auf vermieteten Stellplätzen. Oftmals stehen diese Fahrzeuge über Monate oder sogar Jahre ungenutzt, sind nicht mehr fahrtauglich und könnten potenziell umweltschädliche Flüssigkeiten verlieren. Die heruntergekommenen Autos, Motorräder oder Mofas belasten nicht nur die Umwelt, sondern verschärfen die ohnehin angespannte Parkplatzsituation in vielen Stadtgebieten.

Zukünftig werden wir konsequent handeln: In einem ersten Schritt nehmen wir Kontakt mit den Besitzern auf und fordern sie auf, das Fahrzeug zu entfernen. Dauert der Zustand an, werden wir den entsprechenden Stellplatz kündigen und räumen lassen.

Falschparker

Die Firma Stalf KG ist in unserem Auftrag unterwegs. Sie schleppt falsch parkende Fahrzeuge kostenpflichtig ab. Die GAG ist hier als Eigentümerin gesetzlich in der Pflicht, insbesondere die Feuerwehzufahrten frei zu halten. Fahrzeuge werden auch von anderen Parkverbotsflächen wie Grünflächen oder Gehwegen abtransportiert. Zudem werden parkende Autos ohne Berechtigung von Behindertenparkplätzen entfernt.

Freie Feuerwehzufahrten retten Menschenleben!

Feuerwehzufahrten sind Rettungswege. Im Brandfall kann es Menschenleben kosten, wenn ein Auto die Zufahrt blockiert. Auch wenn es nur „für zehn Minuten“ dort abgestellt war.

→ Plötzlich Auto weg?

Wenn Ihr Fahrzeug abgeschleppt wurde, wenden Sie sich bitte direkt an:

- die polizeiliche Dienststelle: 0621 9630
- oder den Dienstleister: Stalf KG, 0621 8547788, info@stalfkg.de, Casterfeldstraße 48–50, 68199 Mannheim



Ausbildungsplatz gesucht? Dann ab auf die Messe!

Auf diesen Messen könnt ihr uns 2025 treffen:

- **Jobs for Future**
Mannheim, vom 20. bis 22. Februar
Mehr Infos unter: www.jobsforfuture-mannheim.de/home
- **Meine Zukunft**
Speyer, am 1. März
Mehr Infos unter: www.meinezukunft.ag/Speyer
- **Katapult**
Frankenthal, am 10. Mai
Mehr Infos unter: katapult-messe.de
- **vocatium**
Mannheim, vom 20. bis 21. Mai
Mehr Infos unter: www.vocatium.de/fachmessen/vocatium-rhein-neckar-pfalz-2025
- **TFC Job-Barbecue**
Ludwigshafen, am 26. Juni
Mehr Infos unter: www.job-barbecue.de/

➔ **Zum Ausbildungsstart am
01.08.2025 bieten wir:**

- **Kaufmann für Digitalisierungsmanagement (m/w/d)**
- **Kaufmann für Versicherungen und Finanzanlagen (m/w/d)**

Schau dir auch das Reel zum Thema auf unserem TikTok-Kanal an:

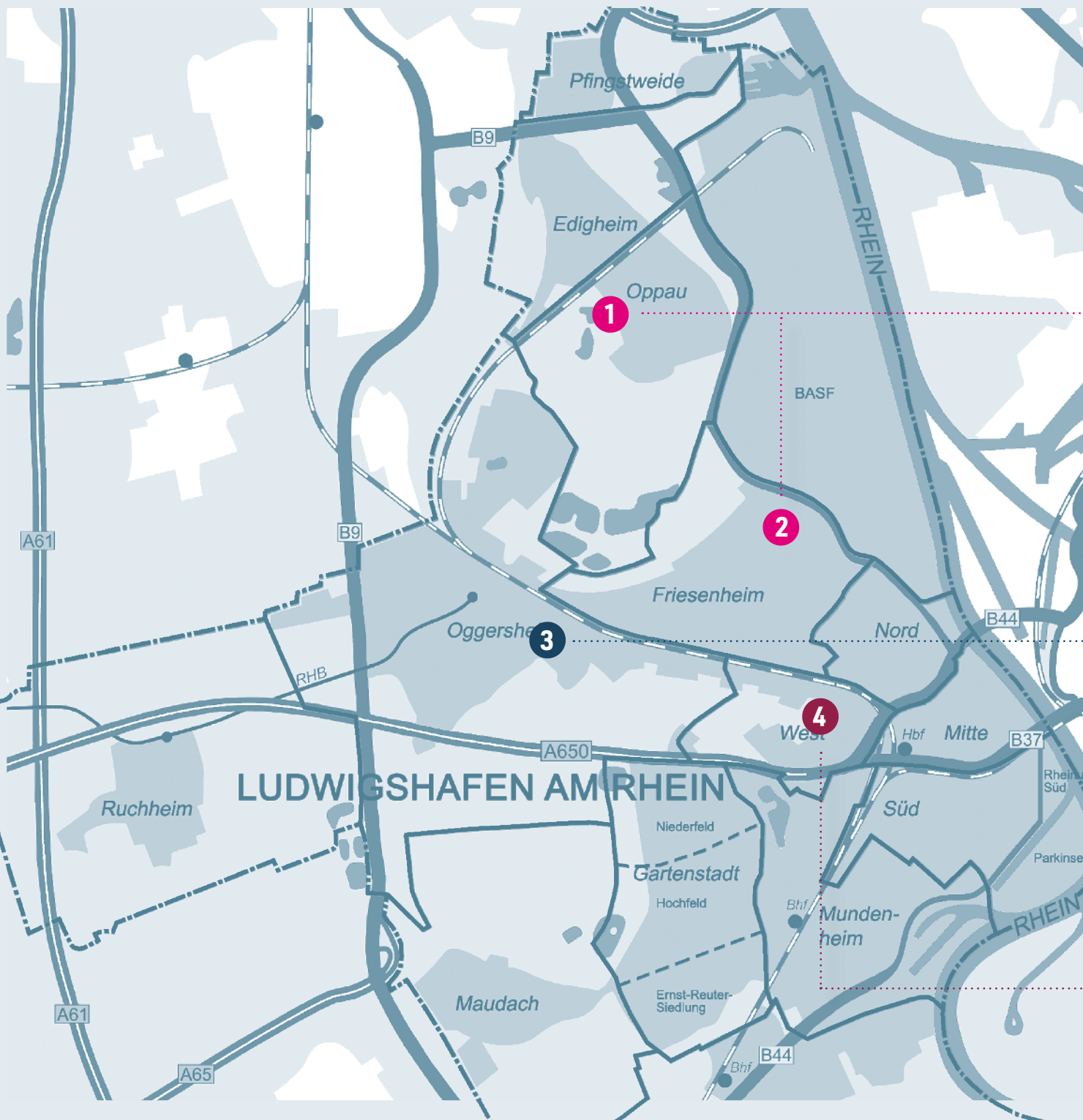
www.tiktok.com/@gag.ludwigshafen

Jetzt über unsere Ausbildungsgänge informieren, online bewerben und von jeder Menge Extras profitieren unter:

www.gag-ludwigshafen.de/ausbildung/



Unsere Projekte 2025 im Überblick



Mehr bezahlbarer Wohnraum, mehr erneuerbare Energien, mehr Lebensqualität! Wir führen unsere Modernisierungsschwerpunkte in Oppau und Friesenheim weiter, übergeben die letzten Wohnungen im Erfurter Ring an die neuen Mieter, starten ein Neubauprojekt in Oggersheim und sorgen unter anderem für grüne Energie in der Valentin-Bauer-Siedlung.

MODERNISIERUNG/UMBAU

1



Breitscheidstraße 74 und 76/Oppau

Abschluss der Arbeiten in 16 Wohnungen mit Vollwärmeschutz, neue Fenster, neue Balkone, Dachsanierung, neue Haustechnik, neue Müllstandorte, autarkes Heizkonzept mit Wärmepumpe

Energiestandard: Effizienzhaus 85; damit sind die Gebäude nach der Modernisierung 15 Prozent energieeffizienter als ein nach gültiger Gesetzgebung errichteter Neubau

Investitionsvolumen: 3,2 Millionen Euro

2



Finkenweg 23, Schwalbenweg 7 und 9/Friesenheim

Der Umbau der Wohneinheiten des Bauabschnitts 3a wird voraussichtlich im zweiten Quartal abgeschlossen. Die 15 Wohnungen mit neuem Vollwärmeschutz, geänderten Grundrissen, neuer Haustechnik, Vorstellbalkonen, neuen Fenstern, Türen und Sanitärarbeiten werden ab Mai bezugsfertig sein.

Heizkonzept: Fernwärme

Investitionsvolumen: rund 4 Millionen Euro

NEUBAU

3



Semmelweisstraße/Oggersheim

In Oggersheim, nahe der BG Unfallklinik, planen wir 64 geförderte Wohneinheiten in vier Häusern. Baustart ist voraussichtlich Mitte des Jahres, sobald die Förderzusage der Investitions- und Strukturbank vorliegt.

Heizkonzept: Fernwärme

Energiestandard: KfW 40

Investitionsvolumen: rund 22 Millionen Euro

INTENSIVE INSTANDHALTUNG

4



Bruno-Körner-Straße 3, 5, 7/West

Anschluss von 45 Wohnungen an die Fernwärme, Rückbau der Gas-Etagenheizung; damit machen wir die Häuser unabhängig von fossilen Brennstoffen und ermöglichen stabile Nebenkosten durch die Nutzung CO₂-reduzierter Energieträger.

Investitionsvolumen: 510.000 Euro

5



Aufzugprogramm

Neben der Dessauer Straße 41 und 43, im Hemshof, wird das Programm zur Erneuerung der Aufzüge auch in weiteren Stadtteilen fortgeführt. Wir sorgen damit für sichere Barrierefreiheit in den Häusern. >> **Alle Mieter der betroffenen Häuser werden rechtzeitig informiert!**

ERFREURTER



RING

➔ **Bezug Neubauprojekt**

Günstiger Wohnraum, frische Technik, perfekte Ausblicke

Angela Beches-Zappitelli ist happy. Soeben hat sie ihre Unterschrift unter das Abnahmeprotokoll gesetzt und von GAG-Mitarbeiter Melvin Loch den Schlüssel übergeben bekommen. Jetzt ist der Weg frei für den Umzug in ihre neue Wohnung. Die 27-Jährige wird zusammen mit ihrem Mann David und Söhnchen Noah in eine der begehrten Dachwohnungen ziehen. Die rund 69 Quadratmeter in dem neuen Wohnquartier in Ruchheim bieten genug Platz für die kleine Familie.

„Wir freuen uns sehr über unser neues Zuhause“, sagt die junge Mutter. „Vorher lebten wir in Oppau in einer privat vermieteten Wohnung an der Hauptstraße. Jetzt, mit dem großen Balkon, den beiden Spielplätzen in den Innenhöfen und der guten Anbindung an die Stadtbahn haben wir eine viel bessere Lebensqualität!“ Das Paar hatte sich zuvor auf den gängigen Internetportalen nach Wohnungen umgeschaut. „Die meisten Angebote waren zu klein und zu teuer“, sagt Angela Beches-Zappitelli und ergänzt: „Was man erst merkt, wenn man dabei ist, die Einrichtung zu planen, ist der Vorteil der Fußbodenheizung. Durch die fehlenden Heizkörper sind wir viel flexibler darin, wo wir unsere Möbel aufstellen.“

Anders als bei vielen privaten Vermietern gibt es für GAG-Mieter einen festen Ansprechpartner. Wohnungsverwalter Melvin Loch ist der zuständige „Hausmeister“ im Erfurter Ring. Bei allen Fragen, die in Zusammenhang mit der technischen Ausstattung der Wohnung auftauchen, kann die Familie sich an ihn wenden. Als zukünftige Mieter lernen sie ihn in der Regel schon bei der ersten Begehung der Wohnung kennen. Bei der Wohnungsübergabe zeigt und erklärt er unter anderem neben den Anschlüssen im Bad und Küchenbereich auch die Wohnungsstation für Wasser und Wärme.



STRECKBRIEF

„Die Zusammenarbeit mit dem Generalunternehmer lief sehr gut. So konnten wir in einer Bauzeit von rund zweieinhalb Jahren ein Wohnquartier mit hochwertigem Wohnraum realisieren. Mir gefallen vor allem die Anordnung der Gebäude um die beiden Innenhöfe und das Staffelgeschoss. Neben der Pflanzung von 60 Bäumen haben wir rund 4.500 Quadratmeter Dachfläche begrünt. Das ist eine Maßnahme, die später kein Bewohner mehr sieht, die aber einen Beitrag zum Kleinklima in der Siedlung leistet.“

Projekt- und Bauleiter Dominik Beckmann

Geförderter Wohnraum

Insgesamt haben wir in Ruchheim auf der rund 15.000 m² großen Brachfläche im Erfurter Ring acht unterkellerte Mehrfamilienhäuser mit drei Geschossen und einem zurückgesetzten Staffelgeschoss einschließlich Dachterrassen errichtet. Die Häuser verfügen über den sehr hohen energetischen Standard KfW 55 EE. Ein solches Gebäude ist sehr energieeffizient. Es übertrifft die Anforderungen des geltenden Gebäude-Energie-Gesetzes. Es zeichnet sich durch einen niedrigen Primärenergiebedarf und eine hohe Nutzung erneuerbarer Energien aus. Dies führt zu geringeren Betriebskosten und CO₂-Emissionen.

Durch die umfangreichen Förderungen der KfW (Kreditanstalt für Wiederaufbau) und ISB (Investitions- und Strukturbank des Landes Rheinland-Pfalz) konnte das Vorhaben als besonders günstiger Wohnraum realisiert werden. Es war zur Bauzeit das größte Projekt von gefördertem Wohnraum in Rheinland-Pfalz.



- ^ Eine bunte Mischung aus Sedum-Gewächsen schützt die Dachfläche vor der Witterung
- ^ Zwölf verschiedene Baumarten sind rund um die Innenhöfe und Parkplätze gepflanzt worden

- ^ Insgesamt wurden auf dem gesamten Gelände 114 Geothermie-Erdsonden 90 Meter tief in das Erdreich gebohrt

Erneuerbare Energien und mehr

Die Nutzung von Erdwärme zur Gewinnung von Heizenergie war bislang vor allem Einfamilienhäusern vorbehalten. In Rheinland-Pfalz kam sie bislang bei Mehrfamilienhäusern eher selten zum Einsatz. Im Erfurter Ring hat die GAG das Ganze mit Fotovoltaik kombiniert und so ein sehr effektives System zur Gewinnung von Energie geschaffen. Dies sorgt in den Wohnungen für wohlige Wärme durch die Fußbodenheizung. Alle Apartments sind zudem barrierefrei über einen Aufzug erreichbar und besitzen einen Balkon.

Die 146 neuen Wohnungen sind bereits alle vermietet. Wir haben eine hohe Nachfrage in allen Preissegmenten, besonders aber bei günstigem Wohnraum, wie hier in Ruchheim. Gut ist es auch, mit dem Quartier im Erfurter Ring mehr barrierefreie bzw. rollstuhlgerechte Wohnungen zur Verfügung stellen zu können.

➔ Fakten Erfurter Ring

- > 146 Wohnungen, davon 20 barrierefrei, davon 12 rollstuhlgerecht
- > gesamte Wohnfläche: rund 10.780 m², die einzelnen Einheiten sind zwischen 51 m² und 106 m² groß
- > anfängliche monatliche Miete: 6,40 €/m², Stellplatz bei 20,00 €
- > zwei große geschützte Innenhöfe mit Spielplätzen
- > rund 4.500 m² Dachbegrünung
- > Außenanlage mit 60 neuen Bäumen
- > ausgefeilte Heiztechnik: Erdwärme sowie Fotovoltaik zur Heizungsunterstützung

>Wer wohnt alles hier?
Nathalie mit ihrem Hund Loki

Auf den Hund gekommen



**ÜBER DEN
TELLERRAND**

LECKER FÜR VIERBEINER:

Nicht nur Menschen, auch Hunde lieben gutes Essen bzw. Futter. Nathalie hat einen Tipp für ein einfaches Menü für Ihren Liebling zum Nachkochen. Sie finden es auf unserer Homepage unter: gag-ludwigshafen.de/newsroom/engagiert/ueber-den-tellerrand/

Möchten Sie uns auch Ihr Lieblingsrezept vorstellen? Dann schreiben Sie an:

➔ redaktion@gag-ludwigshafen.de

>Wo seid ihr geboren? Nathalie: in Ludwigshafen, Loki: in Rumänien

Seit etwa eineinhalb Jahren leben Nathalie und Loki zusammen im dritten Stock in der Germersheimer Straße. Dass der Doggenmischling ihr Mitbewohner wurde, war ei-

ne spontane Entscheidung: „Als ich ihn auf der Homepage der Organisation sah, war es um mich geschehen. Ich hätte es nicht übers Herz gebracht, ihn weiter im Tierschutz zu lassen. Auf dem Foto sah er allerdings deutlich kleiner aus“, sagt Nathalie, lacht und umarmt den dicken flauschi-

>In welchem Stadtteil sind wir? Maudach

>Wichtigster Gegenstand für eine gute Nachbarschaft mit Hund? der Hundekotbeutel

>Euer Lieblingsplatz? Nathalie: im Wohnzimmer auf der Couch, Loki: Hundebett neben der Couch

gen Hals ihres Hundes. Bevor Loki zu ihr kam, hat sie ihn bei der GAG angemeldet. In der Anfangszeit informierte sie auch die Nachbarn. Im Treppenhaus und in der Wohnumgebung nimmt sie den lebendigen Kerl immer an die Leine. Besonders bei Kindern achtet sie darauf, dass der

große Vierbeiner ganz nah bei ihr bleibt. „Und wenn ich unterwegs bin, ist Loki oft bei meiner Schwester, damit er nicht einsam ist“, sagt das ehemalige Tanzmariechen. Die 28-Jährige leitet heute mehrmals in der Woche selbst das Training der Nachwuchsgarde.

Letzens auf der Straße ...



BLINKIE BLUE -KINDER SEITE

Nadine und Leo von Gegenüber machen sich lustig über Blinkie Blue. Blinkie Blue traut sich gar nicht vorbei an den beiden.

Sie nehmen Blinkie Blue die Tasche weg, werfen sie hin und her und schubsen ihn.



Da taucht plötzlich Herr Kowalski aus dem 1. OG auf. Nadine und Leo geben schnell die Tasche zurück: „Das war doch nur Spaß!“

Was denkst du bei dieser Geschichte?



Alles im grünen Bereich.

War doch nur Spaß, Blinkie kann ruhig mal ein Auge zudrücken.

Nicht cool, aber wenn die sonst nett sind, sollte sich Blinkie nicht so anstellen.



Boah, also ich wär schon sauer.

Immer dasselbe mit denen, das macht mich traurig.

Wenn man oft geärgert wird, ist man richtig deprimiert.

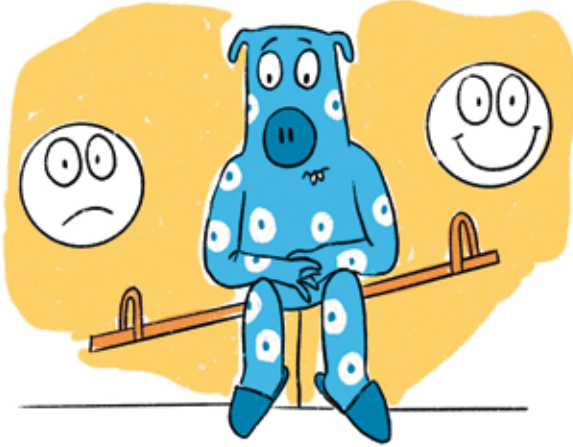
Nee, jetzt REICHT es! So geht das nicht!

Als alle weg sind, geht es Blinkie Blue gar nicht gut und er fühlt sich irgendwie ratlos.



Ist dir so was auch schon mal passiert? Das kannst du tun:

Egal, was die anderen sagen – Spür dein inneres Stimmungsbarometer: Ist das noch lustig oder geht es zu weit?



Teil dich mit!

Sag laut „Stopp!“ und „Nein heißt Nein.“ Nein sagen, ist in Ordnung, du bist trotzdem keine Spaßbremse!



Hast du jemanden in deiner Nähe, der oder die dir zuhört? Eine Oma? Einen Opa oder deine Eltern? Einen Lehrer oder eine Nachbarin?

Wenn nicht, kennst du dann die **Nummer gegen Kummer?** Unter 116 111 hilft dir jemand, ohne dass du zu sagen brauchst, wer du bist.



Wenn du jemanden siehst, der in einer komischen, unangenehmen Situation ist, überleg doch, ob und wie du helfen kannst. Oder ob du schnell Unterstützung holst.



Unser Februar-Kreuzword-Rätsel fer schlaue Pälzer Kebb! ?

› Ganz arg WISCHDISCH: Alle Andworde uff hochdeitsch naischreiw!!!

© Rupp-www.elwedritsche.de

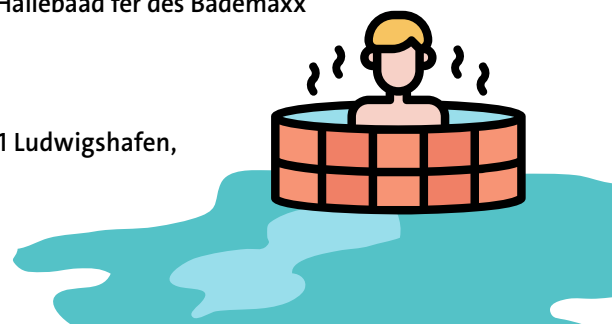
1	2	3	4	5	6	7	8	9	10	11	12	13	14	15	16	17	18	19	20	21	22
---	---	---	---	---	---	---	---	---	----	----	----	----	----	----	----	----	----	----	----	----	----

› Unn des gibt's zu gewinne:

Was gibt's bei dem spuki-neblischfeuschde Winterwedder Schenres, als middeme dicke Froddeetuch unnerm Aam in de negschd Saunatembl zu verschwinne und sisch mohl rischdisch durschwärme zu losse. Mir henn aisch enner rausgsucht, der garnet wait weg is: Mer verlose fünf mohl zwee Tageskarte mit Sauna und Hallebaad fer des Bademaxx in Speyer im Wärt vunn je 40 Euro.

Äfach die Lösung uffschraiwe unn aischigge:

Kennwort „Preisrätsel“, GAG Ludwigshafen, Mundenheimer Straße 182, 67061 Ludwigshafen, oder info@gag-ludwigshafen.de – Aisendeschluss is der 7. März 2025.

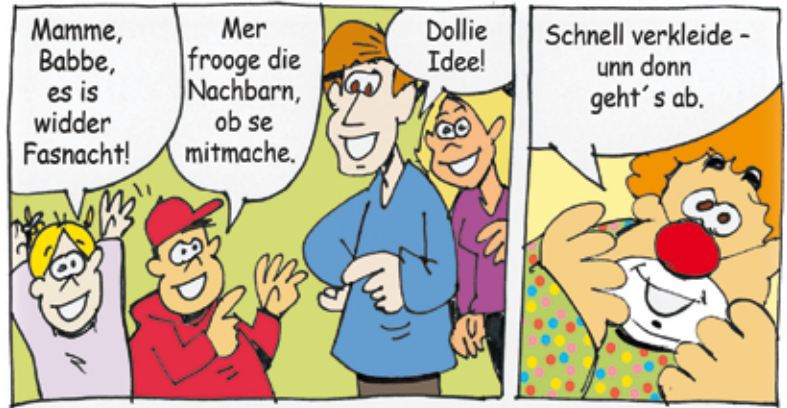




1. die hänn an de Fassnacht die Elferrät uffem Kobb, 2. enn närrische Umzug uff de Schdruoße, 3. große, digge, 25 kg schwere Kebb beim Fassnachtsumzug in Määnz, 4. so nennt merr die närrische Fassnachder, 5. Gägedääl vumme dunkle Bier, 6. Schbordschdations, Kampfblätz ferr Schdierkämpf, 7. beliebde verhexdie Koschdimierung an Fassnacht, 8. de Fassnachtsruf vunn de Kölner, 9. mild, sanft, zard, warm (z. B. e Liftsche), 10. Audozeiche Neischdadt, 11. so hääßen die „dolle Daage“ im Februar/März, 12. Danzveroschdaltung vunn massgierde Narre, 13. e Schreiwes, in demm jemand ebbes Schlimmes agedroht werred, 14. neije Woi, schdark gäärender Moscht, Federweißer bei de Rhoihesse, 15. damit bedegen die Fassnachder ehr Gsichder (Mz.), Masken, 16. Audozeiche Griecheland, 17. die Iniziale vumm Dischder Uhland, 18. enn Dääl vunn Großbridannje, in demm isses schoinbar arg eng, 19. frieher scherzhaft ferr e Fraa, die sisch ferr die Emanzipazion oigsetzt hott, 20. e gläänes Reptiel, Salamander, 21. Leumund, der hott enn guude „...“, 22. Großveroschdaltung vunn de Fassnachder mit Garde, Danz, Bidderedde unnem Elferrat, 23. Deidscher Fußballbund, 24. enn luschdische Vordraag aus 'me begehbare Holzfass, 25. Hunnerttausend Zendimeeder, 26. de Ostfrieise ehr Nazionalgedränk, 27. korz ferr: Radio Bremen, 28. e Volksweisheit, e bekanndie Redewendung, e Baureregel, enn sinnvolle Satz, 29. enn roode Edelschdää, 30. Schnitzel mit Kees unn Schinke inne drinn, 31. hundert Quadratmeeder, 32. enn korze Bisdehalder, Bruschteewer, 33. viele glääne, farwische Bapierschdiggerscher ferr in die Luft zu schmeiße, 34. die Graft vunn ähm Gaul, 35. dodemit schdischt enn Kaggduss, 36. enn beliebde Fassnachtsruf, 37. e Zutaad ferr Eier mit Schbägg (die Eier sinn nit gemähnt), 38. de Safd aus de Woidrauwe bresse, 39. die 11 Owwernarre uff de Biehn bei Brunksitzunge, 40. lange dinne Bräddscher ferr im Schnee zu flitze, 41. e Graftoinheit, dess war'n frieher die PS beim Audo, 42. emm Schiedsrischder soi „Mussiginschdrumend“ oder enn Raachkolwe, 43. korz: Schbannje, 44. wääsche Schbielzeischbääre, 45. enn glääne digge Hund mit rundem Kobb, Schdubsnaas unn korze Hängeohre (Loriot), 46. 1. Uff die Blätz, 2. Färrdisch, 3. „...“, 47. farwische Babbier-Rellscher, die beim Noibloose durch die Luft wirbeln, 48. Kinschdlische Indelligänz, 49. arg viel Wasser, 50. korz ferr „bezahlt“, 51. enn korze Niederschlag beim Boxe, Gägedääl vunn OK, 52. beliebdes Esse an Aschermiddwoch (hott Greede), 53. e gläänie „Schallblatt“ ferr in de CD-Bläjer, 54. die dragen die Fassnachder schdolz um de Hals unn an ehre Uniforme, 55. Massgierung an Fassnacht, Koschdimierung

Midde ausm Leewe!

NÄRRISCHE NACHBARSCHAFT



> Liewe Rädselschpezialischde

Ahjoo – Ledschdens uffm Konzert vum Gringo Mayer kam ich eschd ins Grüwle. Um misch rum die ganze Leit, die die Lieder vunn de erschd Sekund an ganz selbschdverständlich mitgröhle. Isch middedrin, hät mär joo nix dabei gedenkt, wenn des bei uns in Lu oder an de Woistraaß gweise wär. Awwer des war net in de Palz! Sondern in Baade-Würdeberg (isch gebs zu). Des war jo des irre. Sapperlott, des Pälzisch wird allmählich zur Weltsproch, naja zuminnest faschd. Unn des liegd sicher an so dollie Kulturbodschafter wiem Steffen Boiselle unnem Walter Rupp, unserm Rädselbaschdler. Viel Schbass beim Errode vunn unserm Fassnachtsrädsel.

Mir sage en dickes Donkschä all dänne, die in de Dezemba-Ausgaab flaißisch grädselt hänn. Aus de viele Aisendunge hot unser Glicksfee folgende Gewinner gezoche: die Familje Noack unn de Wipfel Thomas ausde Niedafeld, die Jöckel Nicole aus Süd, de Mehrhof Klaus aus Maudach unn de Schneider Konrad ausm Hemshof. Än herzliche Glickwunsch, die Fünfe hänn jeweils änn Jahreslos der Aktion Mensch gwunne!

BOISELLE 2025

Save the Dates!

Das wird ein fröhlicher Mai!

2025 ist bei uns wieder mächtig was los. Wir wollen mit Ihnen feiern, uns austauschen und einfach Spaß und Freude teilen. Hier die wichtigsten Termine für das erste Halbjahr:

**Samstag,
3. Mai:**

Blumen- und Pflanzenmarkt in der Ernst-Reuter-Siedlung

**Samstag,
10. Mai:**

Familienfest im Friedenspark
(nur für GAG-Mieter und nur mit Anmeldung!)

**Freitag,
16. Mai:**

Nachbarschaftsfest
„Komm R(h)ein!
Rheingönheim“

**Samstag,
24. Mai:**

Tag der offenen Tür bei der GAG „Ein Tag für Neugierige“

Zusätzlich wird unsere Mieterberatung im April und Juni mit einem mobilen Angebot zu Ihnen in die Quartiere kommen und für die Kinder gibt es wieder den Spielebaldachin. Genauere Infos folgen!